

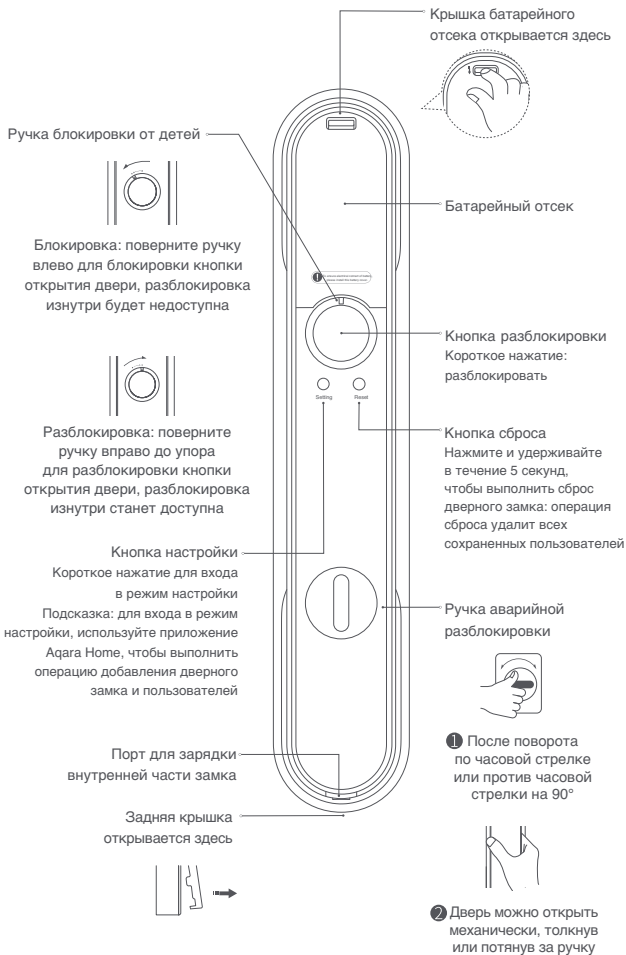
## Общая информация о продукте

Aqara Door Lock D100 Zigbee Edition — это полностью автоматический дверной замок со множеством способов разблокировки: отпечаток пальца, пароль, соединение через Bluetooth со смартфона, NFC, аварийный ключ. Устройство оснащено функцией проверки состояния замка, напоминания о низком заряде батареи, предупреждения о взломе замка и об ошибках открытия. Устройство поддерживает два протокола: Zigbee 3.0 и Bluetooth.

### Справочная информация

1. Для работы устройства требуется Центр умного дома (хаб) с поддержкой протокола Zigbee 3.0.
2. При использовании устройства с HomeKit требуется Центр умного дома Apple HomeKit.
3. Для получения более подробной информации посетите сайт [www.aqara.com/support](http://www.aqara.com/support).





## Установка дверного замка


При установке дверного замка используются опасные инструменты. Обязательно вызовите квалифицированного специалиста.



Отсканируйте код для просмотра электронного руководства

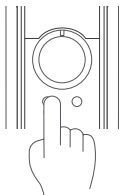
## Подготовка к использованию

- 1 Откройте крышку батарейного отсека и вставьте литиевую батарею.

 При низком уровне заряда батареи, пожалуйста, замените/зарядите её вовремя, неполный заряд батареи сделает невозможной разблокировку замка (в этом случае вы сможете открыть замок, подключив аварийный источник питания к порту Type-C или использовать аварийный ключ).

- 2 Нажмите и удерживайте кнопку сброса в течение 5 секунд. Отпустите ее, когда услышите голосовую подсказку, и сброс будет завершен.

Примечание: после успешного сброса список пользователей будет пуст и дверной замок не заблокируется обычным образом. Пожалуйста, завершите настройку дверного замка в соответствии с этой инструкцией как можно скорее.



Нажмите и удерживайте в течение 5 секунд. Отпустите, когда услышите голосовую подсказку.

## Быстрое подключение

1 Подключение к приложению Aqara Home  
Отсканируйте QR-код или найдите Aqara Home в магазине приложений для загрузки и установки. Откройте приложение, в правом верхнем углу страницы нажмите «+» и добавьте «Умный дверной замок D100 Zigbee», пользуясь инструкциями в приложении.



Подсказка: после успешного добавления замок автоматически попытается подключиться к Центру умного дома (хабу). Рекомендуемое расстояние до хаба составляет 10 м. Препятствия, такие как стены, могут повлиять на расстояние.

### 2 Добавление пользователя

Войдите на страницу устройства и добавьте первого пользователя в соответствии с подсказками приложения (по умолчанию это администратор).

### 3 Добавление пароля

**Внимание!** При добавлении пароля, пожалуйста, запомните его или запишите в том месте, где вы всегда сможете его посмотреть.

**Чтобы не потерять код, можете вписать его в это поле:**

---

### 4 Добавление HomeKit (для пользователей iOS)

После первого включения дверного замка используйте приложение «Дом» в системе iOS. В правом верхнем углу нажмите «+» и выберите «Добавить аксессуар». Отсканируйте или вручную введите код настройки HomeKit (откройте крышку батарейного отсека, чтобы посмотреть код настройки HomeKit), следуйте инструкциям для завершения операции добавления.

В настоящее время HomeKit поддерживает только разблокировку/блокировку замка и настройки умной связи.

## HomeKit. Пользовательская информация

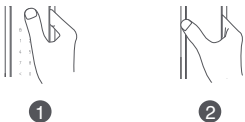
1. Устройство поддерживает работу с Apple HomeKit.  
Если вы хотите получить удалённый доступ к устройству или настроить сценарии автоматизации, вам необходимо использовать Apple TV (4-го поколения и установить tvOS 12.0 или выше), iPad (с установленной iOS 12.0 или более поздней версией) или HomePod в качестве Центра умного дома (хаба) вместе с iPod, iPhone или iPad (с установленной iOS 12.0 или более поздней версией).
2. Связь между устройством и iPhone, iPad, HomePod или Apple TV защищена технологией HomeKit.
3. Использование логотипа «Работает с Apple» означает, что устройство разработано специально для работы с данной технологией и сертифицировано разработчиком на соответствие стандартам производительности Apple. Apple не несёт ответственности за работу устройства или его соответствие стандартам безопасности и нормативным требованиям.
4. Торговые марки Apple, HomeKit, HomePod, iPad, Apple TV и iPhone зарегистрированы и принадлежат Apple Inc., зарегистрированной в США и других странах.



## Ежедневное использование

При открытии замка любым способом, кроме ключа, интерактивная полоса индикатора изменит цвет: на белый – в случае успешной идентификации, на красный – в случае ошибки. Если оповещения не отключены, то в любом из этих случаев последует голосовая подсказка.

### 1. Разблокировка по отпечатку пальца



- 1 Приложите палец, отпечаток которого заранее сохранен в памяти устройства, к области сканирования;
- 2 После успешной идентификации толкните или потяните за ручку для открытия двери.

### 2. Разблокировка паролем



- 1 Введите пароль, установленный заранее, и нажмите кнопку подтверждения;
- 2 После успешной идентификации толкните или потяните за ручку для открытия двери.

### 3. Разблокировка аварийным ключом

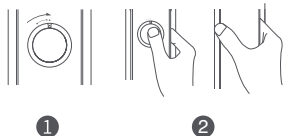


- 1 Нажмите на пластину замочной скважины;
- 2 Поверните пластину в сторону;
- 3 Вставьте ключ и поверните его для разблокировки.

Примечание: не оставляйте аварийный ключ дома, храните его в безопасном и доступном месте для использования в экстренных случаях.

#### 4. Разблокировка из дома

---

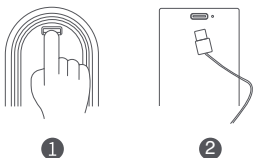


- 1 Переведите ручку блокировки от детей в правое положение для снятия блокировки кнопки.
- 2 Нажав кнопку открытия, нажмите или потяните за ручку, чтобы открыть дверь.

#### 5. Зарядка литиевой батареи дверного замка

---

Отсоедините батарею для зарядки:

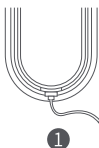


- 1 Сняв накладку задней панели, нажмите на язычок для открытия батарейного отсека;
- 2 Извлеките литиевую батарею и зарядите её с помощью зарядного кабеля Type-C.

Индикатор зарядки горит красным – идёт зарядка.

Индикатор зарядки горит зелёным – батарея полностью заряжена.

Прямая зарядка на двери:



- 1 Подключите Type-C к внутренней задней панели замка для зарядки батареи.

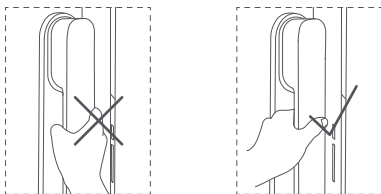
Примечание: для зарядки используйте зарядное устройство на 5 В  $\equiv$  А. Превышение этого входного параметра может вызвать повреждение батареи или привести к опасности.

Отказ от ответственности: несоблюдение инструкций может привести к повреждению, утечке или возгоранию батареи.

Компания не несёт никакой юридической ответственности за подобные ситуации.

Для получения дополнительных инструкций и информации о продукте отсканируйте QR-код в главе «Установка дверного замка» данного руководства или следуйте инструкциям и справке приложения.

Внимание: при открывании двери будьте осторожны, чтобы не прищемить руку.



## Режим локальной настройки

Нажмите кнопку «Настройки» под крышкой батарейного отсека и после проверки отпечатка пальца или пароля вы сможете выполнить следующие операции:

- Добавить/удалить пользователей;
- Настроить громкость дверного замка;
- Привязать и сбросить HomeKit;
- Настроить язык голосовых подсказок дверного замка (поддерживается китайский/английский/русский).

Подсказка: для входа в режим локальной настройки используйте приложение Aqara Home, чтобы добавить дверной замок и пользователей.



## Основные параметры

Наименование продукта: Aqara Door Lock D100 Zigbee Edition

Модель продукта: ZNMS20LM

Размер продукта: 393,8 x 74,2 x 58,6 мм

Вес нетто продукта: 4,2 кг

Режим питания: литиевая батарея 2480 мАч (7,2 В ) , аварийный источник питания Type-C (5 В )

Беспроводное соединение: Zigbee 3.0, Bluetooth 5.0, NFC

Рабочая влажность: 0 ~ 93% относительной влажности, без конденсации

Рабочая температура: -10°C ~ 55°C



## **Правила и условия хранения и транспортировки**

Оборудование должно быть защищено от внешних воздействий.

Допустимая температура окружающего воздуха -20° ~ 55°С.

\* Дата производства указана на упаковке.

\* Надпись Bluetooth® и эмблема являются зарегистрированными товарными знаками Bluetooth SIG, Inc. Другими товарными знаками и торговыми марками являются товарные и торговые знаки их соответствующих владельцев.

## **Меры предосторожности**

1. Это устройство – НЕ игрушка. Пожалуйста, не допускайте к нему детей.
2. Данный прибор предназначен только для использования внутри помещений. Не используйте его во влажной среде или на открытом воздухе.
3. Оберегайте прибор от воздействия влаги, не допускайте попадания воды или других жидкостей на устройство.
4. Не помещайте прибор в закрытый корпус, если там нет нормальной вентиляции.
5. Не пытайтесь отремонтировать прибор самостоятельно. Все ремонтные работы должны выполняться квалифицированным специалистом.
6. Этот прибор предназначен для повышения комфорта и качества домашнего пребывания и напоминания о домашних событиях. Если пользователь нарушает инструкцию по использованию прибора, производитель не несёт ответственности за риски и повреждение имущества.

## **Информация о мерах при неисправности оборудования**

В случае обнаружения неисправности оборудования:

1. Извлеките элемент питания;
2. Обратитесь в сервисный центр для получения консультации или ремонта оборудования.

Оборудование не нуждается в периодическом обслуживании в течение срока службы.

Перед использованием продукта внимательно прочтите настоящее руководство и храните его должным образом.

Производитель: Lumi United Technology Co., Ltd.

Room 801-804, Building 1, Chongwen Park, Nanshan iPark, No. 3370, Liuxian Avenue, Fuguang Community, Taoyuan Residential District, Nanshan District, Shenzhen, China

Офис 801-804, здание 1, парк Чонгвен, Наньшань iPark, №3370, проспект Люсянь, микрорайон Фугуан, жилой район Таюань, р-н Наньшань, г. Шэньчжэнь, Китай

Сайт: [www.aqara.com](http://www.aqara.com)

E-mail: [www.aqara.com/support](mailto:www.aqara.com/support)

Сделано в Китае

Импортер: ООО «СофтМастер»

Адрес: 125252, г. Москва, вн. тер. г. муниципальный округ Хорошевский, ул. Авиаконструктора Микояна, д. 12, помещ. II, ком.7,8,9,10,11

Сайт: [www.aqara.ru](http://www.aqara.ru)

Телефон: 8-800-222-01-57

E-mail: [support@aqara.ru](mailto:support@aqara.ru)

С информацией о сертификатах и декларациях можно ознакомиться на сайте [www.aqara.ru/cert](http://www.aqara.ru/cert).

